

2 לוח 2 שוח

שוח

- 1* שוח לוח 2 שוח
- 2* שוח לוח 2 שוח
- 3* שוח לוח 2 שוח

שוח 1: שוח לוח 2 שוח

- 1* שוח לוח 2 שוח
- 2* שוח לוח 2 שוח
- 3* שוח לוח 2 שוח

שוח 2: שוח לוח 2 שוח

שוח

שוח 1: שוח לוח 2 שוח

שוח לוח 2 שוח

שוח 2: שוח לוח 2 שוח

שוח 3: שוח לוח 2 שוח

שוח 4: שוח לוח 2 שוח

שוח לוח 2 שוח

שוח לוח 2 שוח

שוח 5: שוח לוח 2 שוח

שוח

www.rabanut.gov.il 02-5313143/4 :לפני 01900 תלמי, 86018, 5.11, 04/08/11, 80 תלמי, 80 תלמי
 only@rabbinate.gov.il :לפני 02-5000988 :02-5313143/4 :לפני 01900 תלמי, 86018, 5.11, 04/08/11, 80 תלמי
 exams@rabbinate.gov.il :לפני 02-8818108 :02-5313143/4 :לפני 01900 תלמי, 86018, 5.11, 04/08/11, 80 תלמי
 Beit Yahav, 80 Yinniyahu St., Jerusalem P.O.B. 36016 Tel.: 02-5313143/4, Fax: 02-5000353

התלמידים יתקיימו על ידי מנהל המבחן, ויש להגיש את המבחן למנהל המבחן.

2. תלמידים שיש להם שאלות על המבחן, יוכלו לפנות למנהל המבחן.

1. תלמידים שיש להם שאלות על המבחן, יוכלו לפנות למנהל המבחן.

1. תלמידים:

התלמידים יתקיימו על ידי מנהל המבחן, ויש להגיש את המבחן למנהל המבחן.

1. תלמידים שיש להם שאלות על המבחן, יוכלו לפנות למנהל המבחן.

2. תלמידים שיש להם שאלות על המבחן, יוכלו לפנות למנהל המבחן.

הערות

1. תלמידים שיש להם שאלות על המבחן, יוכלו לפנות למנהל המבחן.

7. תלמידים שיש להם שאלות על המבחן, יוכלו לפנות למנהל המבחן.

6. תלמידים שיש להם שאלות על המבחן, יוכלו לפנות למנהל המבחן.

5. תלמידים שיש להם שאלות על המבחן, יוכלו לפנות למנהל המבחן.

4. תלמידים שיש להם שאלות על המבחן, יוכלו לפנות למנהל המבחן.

3. תלמידים שיש להם שאלות על המבחן, יוכלו לפנות למנהל המבחן.

2. תלמידים שיש להם שאלות על המבחן, יוכלו לפנות למנהל המבחן.

1. תלמידים שיש להם שאלות על המבחן, יוכלו לפנות למנהל המבחן.

2. תלמידים שיש להם שאלות על המבחן, יוכלו לפנות למנהל המבחן.

3. תלמידים שיש להם שאלות על המבחן, יוכלו לפנות למנהל המבחן.

התלמידים יתקיימו על ידי מנהל המבחן, ויש להגיש את המבחן למנהל המבחן.

4. תלמידים שיש להם שאלות על המבחן, יוכלו לפנות למנהל המבחן.

הערות

6. תלמידים שיש להם שאלות על המבחן, יוכלו לפנות למנהל המבחן.

5. תלמידים שיש להם שאלות על המבחן, יוכלו לפנות למנהל המבחן.

4. תלמידים שיש להם שאלות על המבחן, יוכלו לפנות למנהל המבחן.

התלמידים יתקיימו על ידי מנהל המבחן, ויש להגיש את המבחן למנהל המבחן.

3. תלמידים שיש להם שאלות על המבחן, יוכלו לפנות למנהל המבחן.

2. תלמידים שיש להם שאלות על המבחן, יוכלו לפנות למנהל המבחן.

1. תלמידים שיש להם שאלות על המבחן, יוכלו לפנות למנהל המבחן.

התלמידים יתקיימו על ידי מנהל המבחן, ויש להגיש את המבחן למנהל המבחן.

התלמידים יתקיימו על ידי מנהל המבחן, ויש להגיש את המבחן למנהל המבחן.

התלמידים יתקיימו על ידי מנהל המבחן, ויש להגיש את המבחן למנהל המבחן.

התלמידים יתקיימו על ידי מנהל המבחן, ויש להגיש את המבחן למנהל המבחן.

התלמידים יתקיימו על ידי מנהל המבחן, ויש להגיש את המבחן למנהל המבחן.

THE CHIEF RABBINATE OF ISRAEL

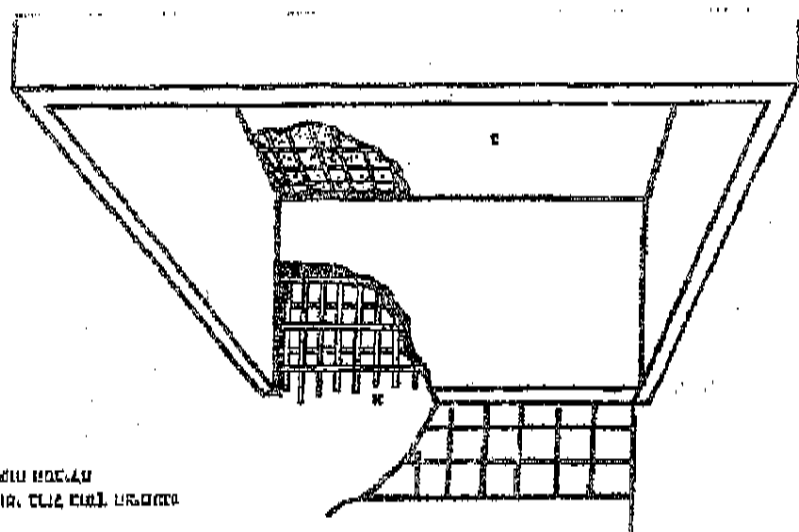


David Guzman

0779318030

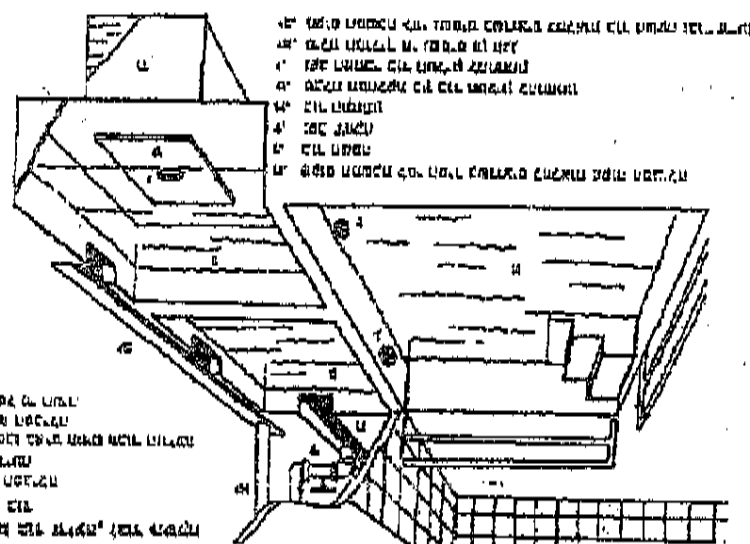
p.1

Y



1' מדרגות
2' קיר עגול

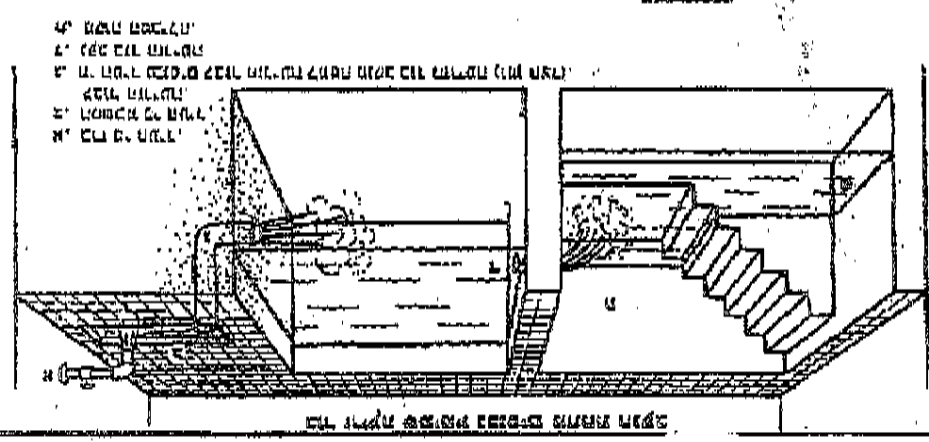
Z



1' מדרגות
2' קיר עגול
3' קיר עגול
4' קיר עגול
5' קיר עגול
6' קיר עגול
7' קיר עגול
8' קיר עגול
9' קיר עגול
10' קיר עגול

1' מדרגות
2' קיר עגול
3' קיר עגול
4' קיר עגול
5' קיר עגול
6' קיר עגול
7' קיר עגול
8' קיר עגול
9' קיר עגול
10' קיר עגול

K



1' מדרגות
2' קיר עגול
3' קיר עגול
4' קיר עגול
5' קיר עגול
6' קיר עגול
7' קיר עגול
8' קיר עגול
9' קיר עגול
10' קיר עגול

1' מדרגות
2' קיר עגול
3' קיר עגול
4' קיר עגול
5' קיר עגול
6' קיר עגול
7' קיר עגול
8' קיר עגול
9' קיר עגול
10' קיר עגול

משרד הנדסה וקונסטרוקציה

www.rabanut.gov.il 02-5313143/4 :fax 02-5000353
exams@rabinate.gov.il :tel 02-5313143/4 :fax 02-5000353
Beit Yahav, 80 Yimmayahu St., Jerusalem P.O.B. 36016 Tel.: 02-5313143/4 Fax: 02-5000353

תשובות

1. אדם נוסע בארץ ישראל ונתקע בים ים, צריך להישאר במקום עד שיגיעו יבשה או ספינה. אין להיכנס לים.
2. ענין הסכסוך בין ישראל וירדן הוא ענין טריטוריאלי. אין להיכנס לטריטוריה הזרה.
3. אדם נוסע בים ים, צריך להישאר במקום עד שיגיעו יבשה או ספינה. אין להיכנס לים.
4. ענין הסכסוך בין ישראל וירדן הוא ענין טריטוריאלי. אין להיכנס לטריטוריה הזרה.
5. אדם נוסע בים ים, צריך להישאר במקום עד שיגיעו יבשה או ספינה. אין להיכנס לים.
6. ענין הסכסוך בין ישראל וירדן הוא ענין טריטוריאלי. אין להיכנס לטריטוריה הזרה.
7. אדם נוסע בים ים, צריך להישאר במקום עד שיגיעו יבשה או ספינה. אין להיכנס לים.
8. ענין הסכסוך בין ישראל וירדן הוא ענין טריטוריאלי. אין להיכנס לטריטוריה הזרה.
9. אדם נוסע בים ים, צריך להישאר במקום עד שיגיעו יבשה או ספינה. אין להיכנס לים.
10. ענין הסכסוך בין ישראל וירדן הוא ענין טריטוריאלי. אין להיכנס לטריטוריה הזרה.
11. אדם נוסע בים ים, צריך להישאר במקום עד שיגיעו יבשה או ספינה. אין להיכנס לים.

תשובות

1. אדם נוסע בים ים, צריך להישאר במקום עד שיגיעו יבשה או ספינה. אין להיכנס לים.
2. ענין הסכסוך בין ישראל וירדן הוא ענין טריטוריאלי. אין להיכנס לטריטוריה הזרה.
3. אדם נוסע בים ים, צריך להישאר במקום עד שיגיעו יבשה או ספינה. אין להיכנס לים.
4. ענין הסכסוך בין ישראל וירדן הוא ענין טריטוריאלי. אין להיכנס לטריטוריה הזרה.
5. אדם נוסע בים ים, צריך להישאר במקום עד שיגיעו יבשה או ספינה. אין להיכנס לים.
6. ענין הסכסוך בין ישראל וירדן הוא ענין טריטוריאלי. אין להיכנס לטריטוריה הזרה.
7. אדם נוסע בים ים, צריך להישאר במקום עד שיגיעו יבשה או ספינה. אין להיכנס לים.
8. ענין הסכסוך בין ישראל וירדן הוא ענין טריטוריאלי. אין להיכנס לטריטוריה הזרה.
9. אדם נוסע בים ים, צריך להישאר במקום עד שיגיעו יבשה או ספינה. אין להיכנס לים.
10. ענין הסכסוך בין ישראל וירדן הוא ענין טריטוריאלי. אין להיכנס לטריטוריה הזרה.
11. אדם נוסע בים ים, צריך להישאר במקום עד שיגיעו יבשה או ספינה. אין להיכנס לים.

תשובות

תשובות

תשובות

THE CHIEF RABBINATE OF ISRAEL

